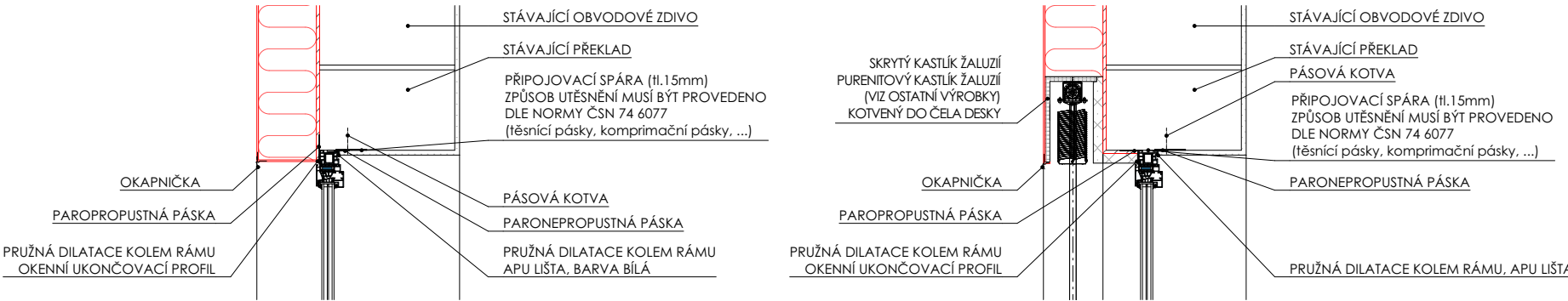


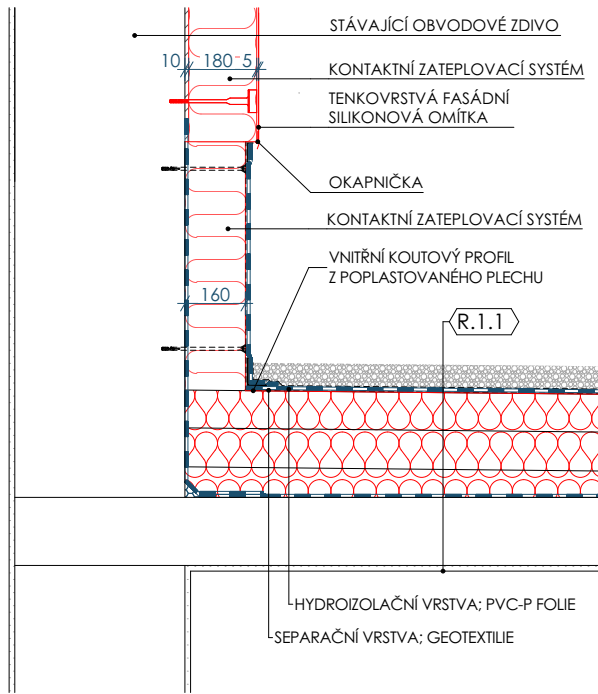
DETAILY

DETAIL OSAZENÍ OKNA (nadpraží, parapet)

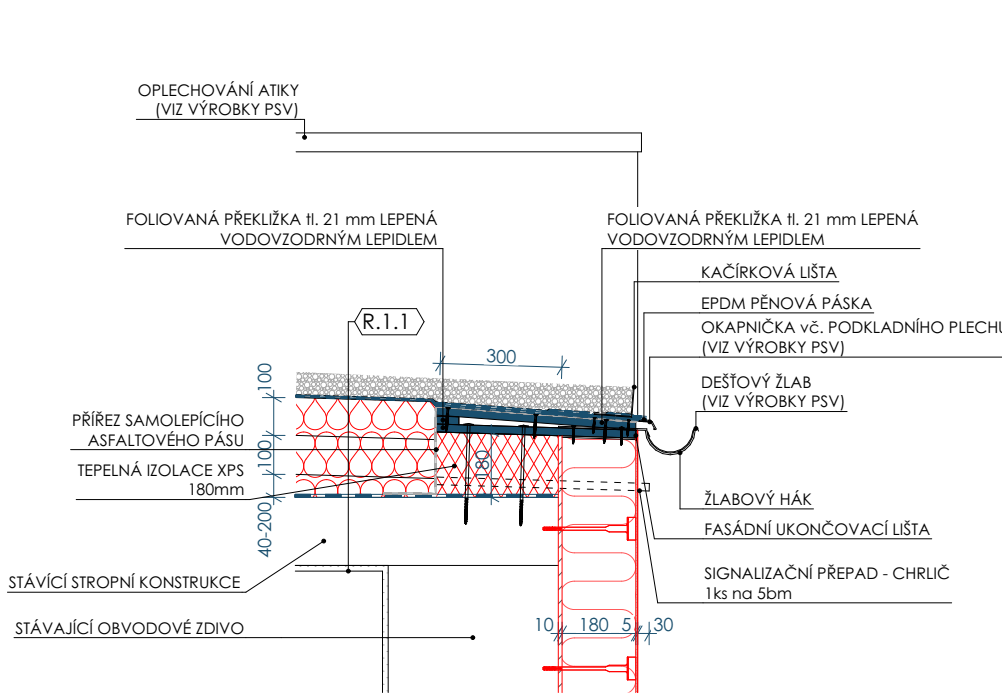
NUTNO PŘIZPŮSOBIT REÁLNĚ DODÁVANÝM PROFILŮM IN-SITU



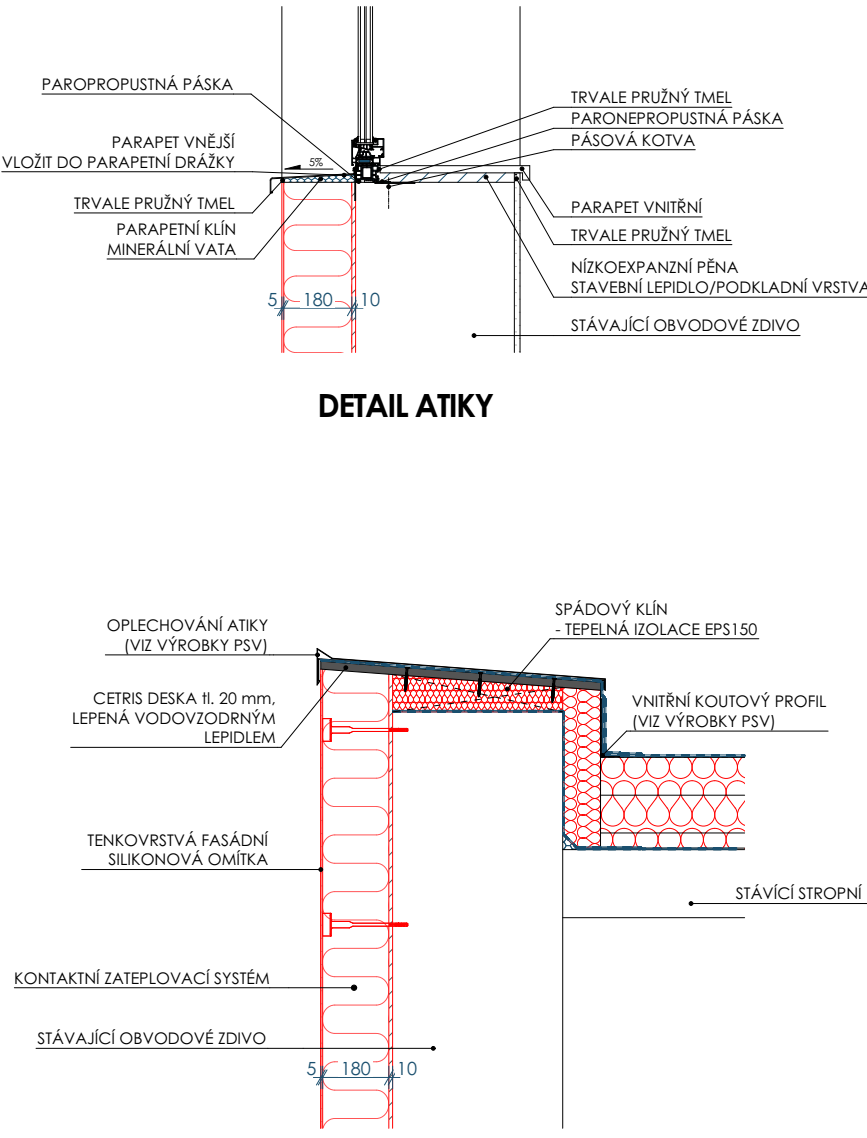
DETAIL STYKU PLOCHÉ STŘECHY A STĚNY



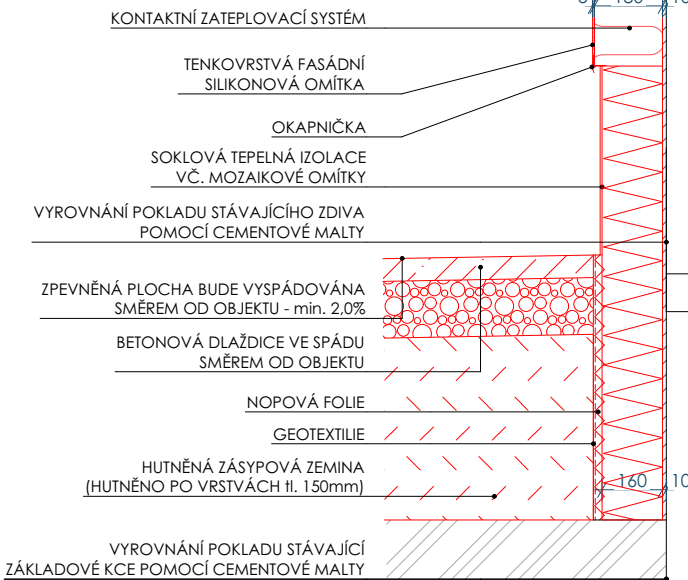
DETAIL PLOCHÉ STŘECHY U ŽLABU



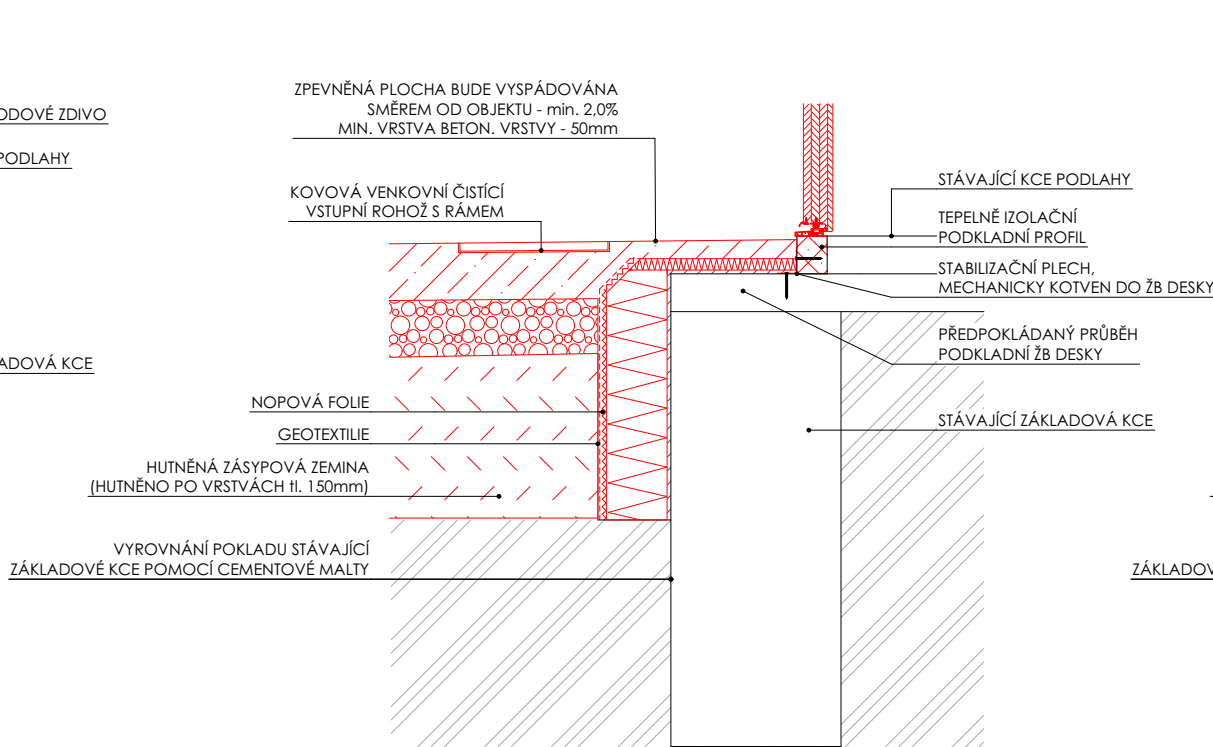
DETAIL ATIKY



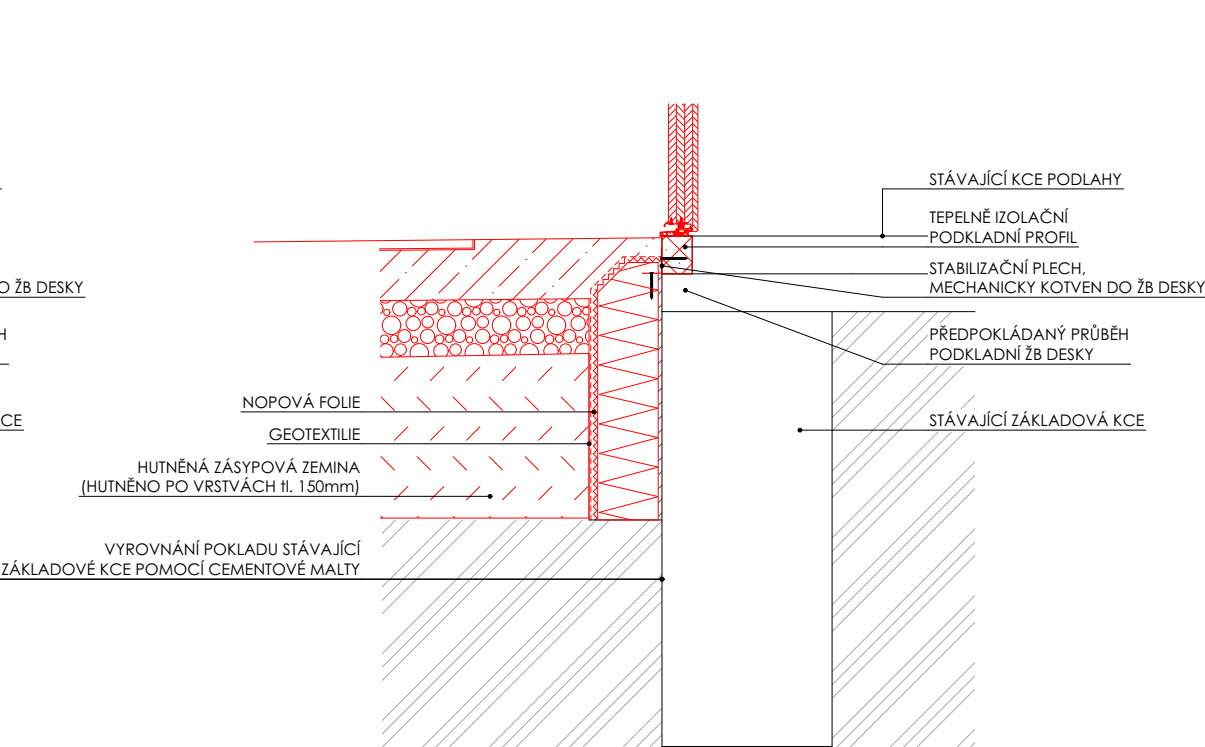
DETAIL SOKLOVÉHO ZDIVA



DETAIL U VSTUPU DO BYTU ŠKOLNÍKA



DETAIL U VSTUPU DO SKLADU NÁŘADÍ



DÍLO JE CHRÁNĚNO AUTORSKÝM ZÁKONEM. JAKÉKOLIV ROZMNOŽOVÁNÍ ČI VYTVÁŘENÍ KOPÍI BEZ VĚDOMÍ AUTORA JE ZAKÁZÁNO

název projektu Snížení energetické náročnosti školní tělocvičny SPŠ EL a IT, Dobruška			
stupeň DPS DOKUMENTACE PRO PROVÁDĚNÍ STAVBY	místo stavby p.č. 146 Dobruška [627496]	Souř. systém: JTSK Výš. systém: BpV	
stavebník	generální projektant		
 Sřední průmyslová škola elektrotechniky a informačních technologií, Dobruška Čs. odboje 670 Dobruška 518 01		 ŘEZANINA & BARTOŇ, s.r.o. Jenikovice 111 503 46 Jenikovice	
autorizace		projektant části ŘEZANINA & BARTOŇ, s.r.o. Jenikovice 111 503 46 Jenikovice Ing. Jiří Bartoň ČKAIT 0602517	
část D.1.1.C.2		DETAILY	
výkres		DETAILY	
datum zhotovení 11/2023	měřítko 1:20	číslo výkresu D.1.1.C.2.2	paré
datum revize -	číslo revize -		